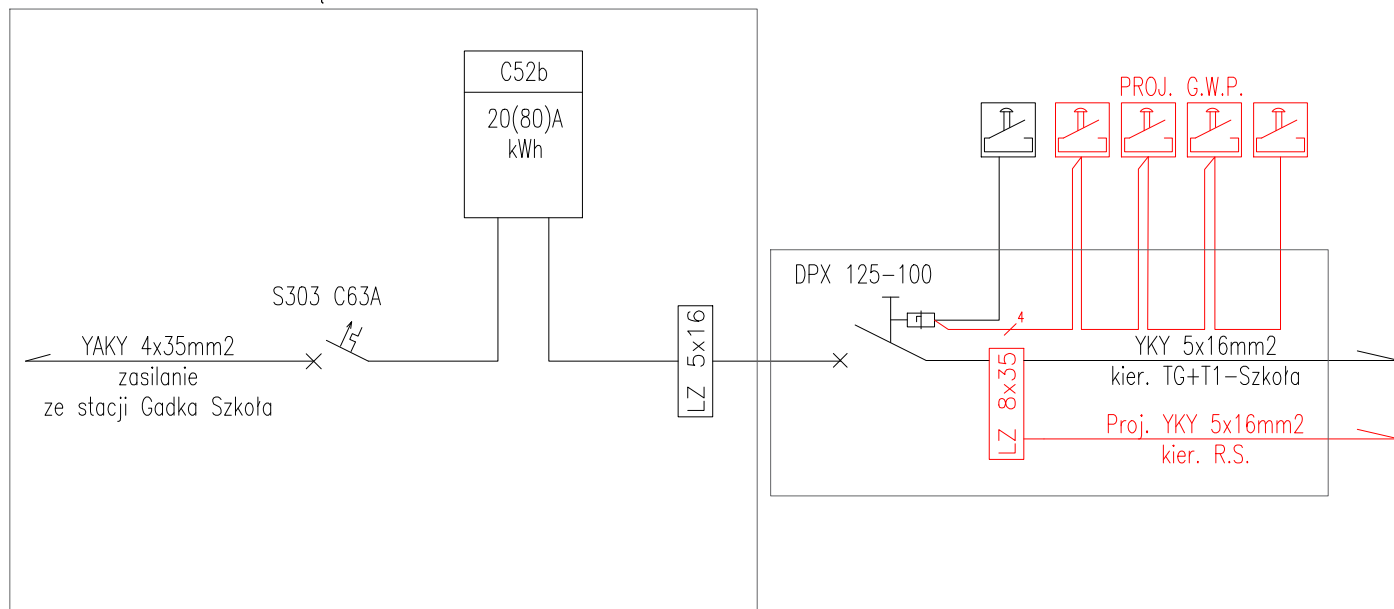


ISTN. ZŁĄCZE POMIAROWE ZZP



TEMAT:	BUDOWA SALI GIMNASTYCZNEJ PRZY SZKOLE PODSTAWOWEJ W GADCE WRAZ Z ŁĄCZNIKIEM	
ADRES OBIEKTU:	GADKA 100, 27-220 MIRZEC DZIAŁKA NR 476/4, OBRĘB: 0001 GADKA JEDNOSTKA EWIDENCYJNA: 261103_2.0001	
INWESTOR:	GMINA MIRZEC MIRZEC STARY 9, 27-220 MIRZEC	
UMOWA:	---	
FAZA:	Projekt budowlany	
BRANŻA:	ELEKTRYCZNA	
NAZWA RYSUNKU:	SCHEMAT BLOKOWY ZZP - ELEMENTY PROJ.	
AUTOR OPRACOW.: (b. elektryczna)	mgr inż. Bartosz Jędrzejczyk upr. bud. nr ---	Podpis:
PROJEKTANT: (b. elektryczna)	mgr inż. Lechosław Ustaborowicz upr. bud. nr NB.IV.7342/51/98	Podpis:
SPRAWDZAJĄCY: (b. elektryczna)	mgr inż. Tomasz Pieścik upr. bud. nr LOD/2049/PWOE/12	Podpis:
DATA:	SKALA:	NR RYSUNKU:
MARZEC 2020	1:100	E/PB-12
WSZELKIE PRAWA AUTORSKIE ZASTRZEŻONE		